



基礎天端に敷き詰めるだけの簡単施工。
精度の高い施工を標準化できます。

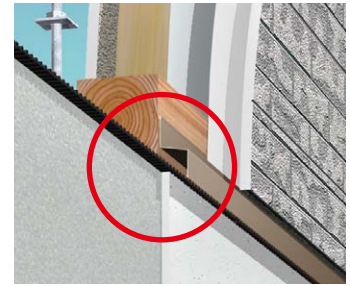
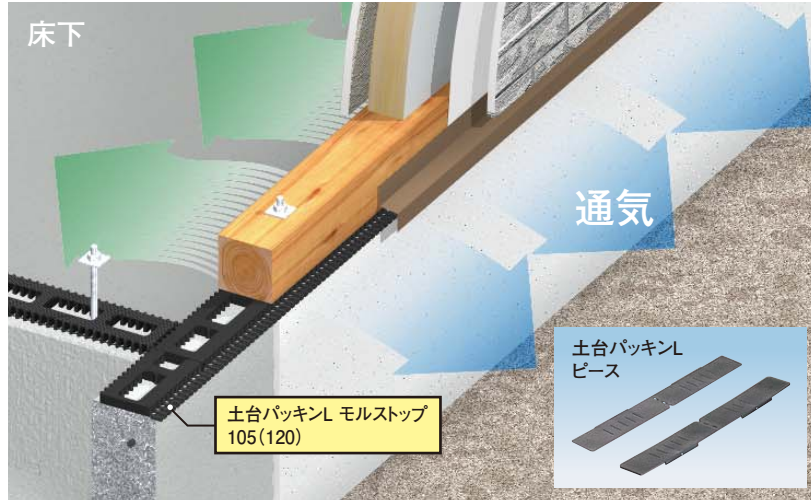
- 長尺で施工が簡単!割付不要
 - 割付位置を気にせず、基礎天端に全面敷き詰めるだけ!長尺タイプですので水平ラインを出しやすいうえ、土台との隙間も専用ピースで対応できます。
- 安心の強度・耐久性
 - スリット型換気孔と円筒型柱脚構造で実現。建材メーカーとしても樹脂メーカーとしても実績のあるフクビならではの高強度・高耐久設計。
- 防鼠機能付き
 - 側面の縦長スリット型換気孔採用で、ネズミもシャットアウト。防鼠機能付きで、シンプルなシステム構成となっています。

床下換気システム

床下換気工法

土台パッキンシリーズ

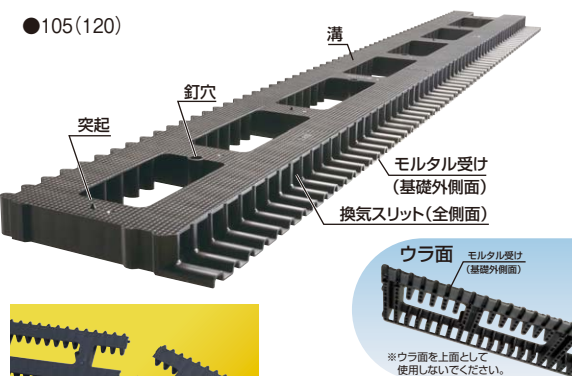
耐震制震 床基礎廻り 気密断熱 遮熱透湿防水 開口住設備 換気システム 換気器材 スパンドレル 浴室水廻り 点検口枠 扇形下地材 内装建材 養生保安 外装建材 左官資材 乾式二重床 システム昇 床仕上げ材 その他



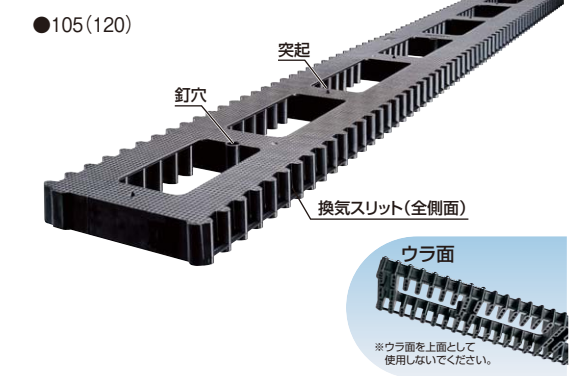
モルタル受け機能付き

土台パッキンモルストップは、片側にモルタル返しを採用し、基礎仕上げモルタル施工時のモルタルによる換気阻害を防ぎます。 unnecessary mortar return part can be cut out.

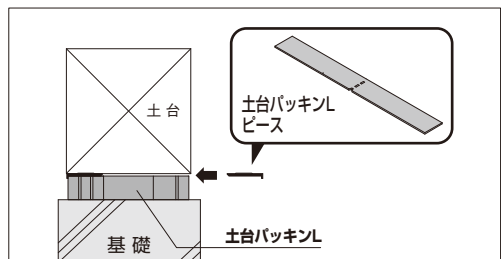
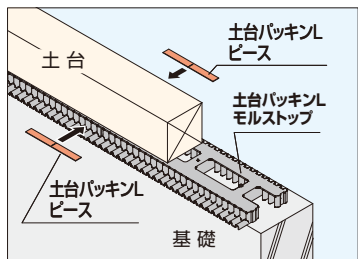
1 土台パッキンモルストップ



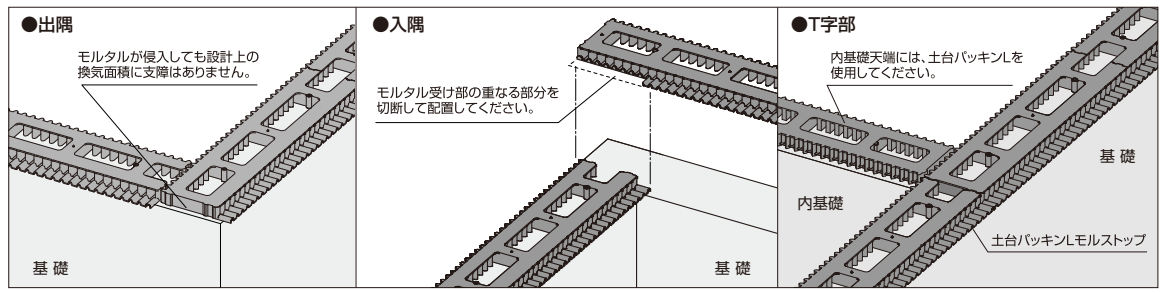
2 土台パッキン



●左右入替・左右反転で固定金具位置に対応
●アンカーボルトやホールダウン金物と土台パッキンの干渉に配慮した、非対称形状。本体を半分に切断し、左右入替(土台パッキンモルストップ)・左右反転(土台パッキン)にてフレキシブルに対応できます。



■使用部位



10年製品保証

材質 RPP



施工説明書