

オーソドックスな水切から専用水切まで材質・色・機能で選べます。

床下基礎廻り



水切

床下換気工法用部材

水切 (通気水切・アルミ水切・鋼板水切)

耐震制震

床基礎廻り

気密断熱

遮熱透湿防水

開口住設設備

換気システム

換気部材

スパンドレル

浴室水廻り

点検口枠

弱系下地材

内装建材

養生保安

外装建材

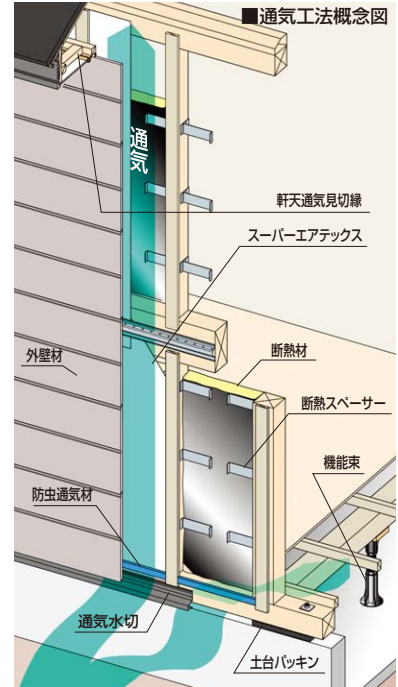
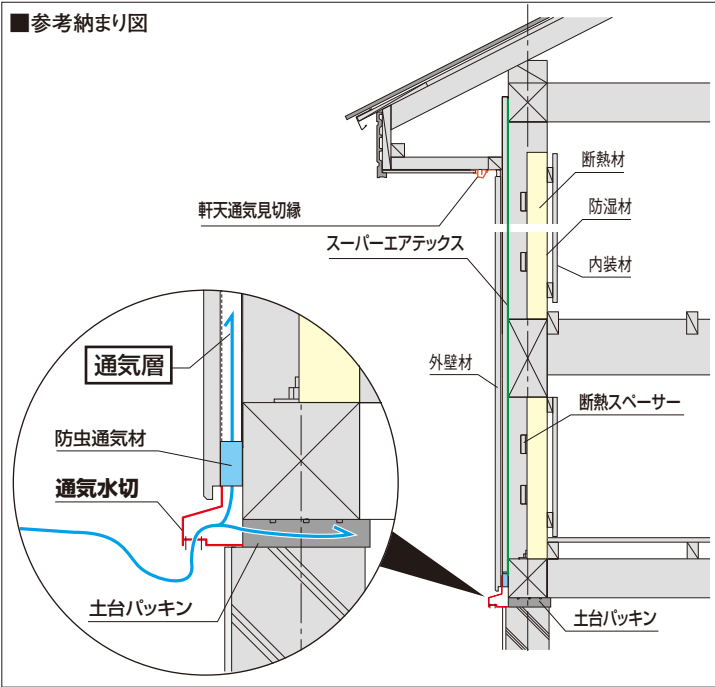
左官資材

乾式工重床

シーリング材

床仕上げ材

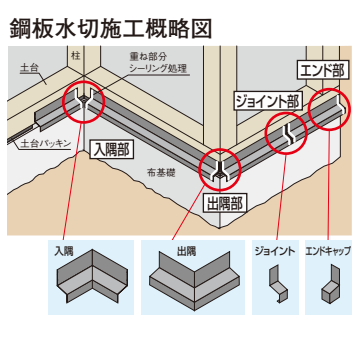
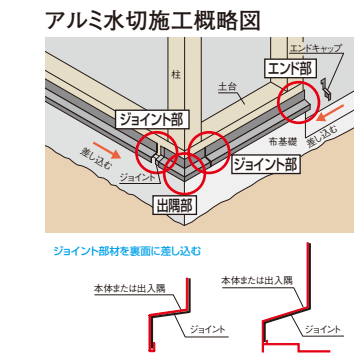
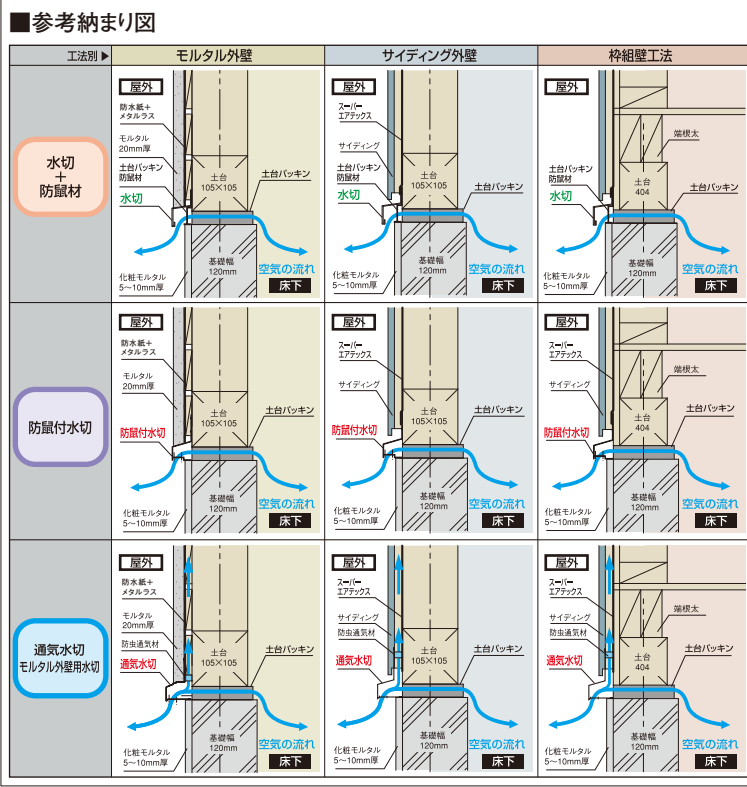
その他



**注意**

- 基礎モルタルを塗る際には、通気孔をふさがないようにご注意ください。通気能力が発揮できなくなります。
- 製品に乗るなど、不当な負荷を与えないでください。変形破損の原因となります。
- 切断面だけがをしないようご注意ください。
- 土台パッキン工法以外で使用する際は、弊社までご相談ください。
- 防腐・防蟻剤(主に銅系の薬剤)を使用し木材や合板は、めっき鋼板や塗装鋼板の耐食性に影響をおよぼしますので、防腐・防蟻処理を含む木材との接触は避けてください。

■施工手順(防鼠材使用の場合)



材質  
アルミニウム  
アルミ水切  
ガルバリウム鋼板  
鋼板水切