



## 『つかう人に優しい浴室用床シート』

- 衝撃を緩和：衝撃吸収に優れた発泡層を基材に採用
- 水はけが良い：水はけを研究した表面エンボス
- すべりにくい：エンボスの効果ですべりにくくなっています
- 温かい：下地の冷たさを伝えにくいシートです

### 浴室建材

耐震制震 床基礎の気密断熱 遮熱透湿防水 開口住設備 換気システム 換気器材 スパンドレル 浴室水廻り 点検口枠 易昇下地材 内装建材 養生保安 外装建材 左官資材 乾式二重床 シーリング 床仕上げ材 その他

# あんから<sup>®</sup>

浴室用床シート



### 転倒衝突時の安全性

万が一の転倒時にも衝撃を和らげ、致命的な事故につながるのを防ぎます。

#### ■転倒衝突時の床のかたさ試験

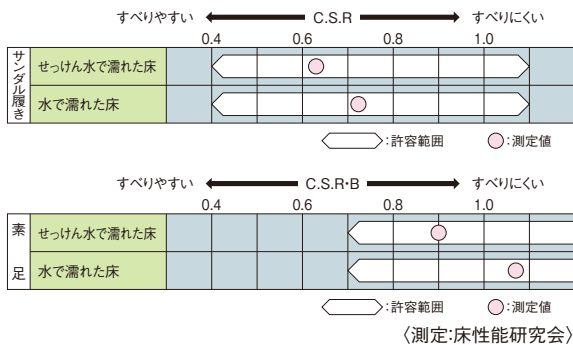
床のかたさ 仕上げ材	床のかたさ(衝突時の最大加速度:単位G)	
	100	150
あんから	119	
磁器タイル貼床		155

← やわらかい(安全) かたい(危険) →  
(自社測定)

### 床のすべり

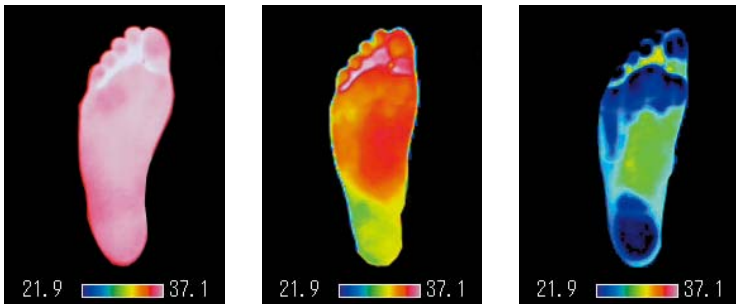
せっけん水や水で濡れた状態でもすべりにくい表面デザインです。

#### ■床のすべり試験



### 接触温感

断熱効果があり、足裏の熱が奪われにくく、冷やっとした感じがありません。



※磁器タイルの床と磁器タイル下地に施工した床シートを気温5℃、湿度20%の環境下に静置。一定時間経過した床上を素足で10秒間踏んだ直後の足の裏の温度をサーモグラフィーで測定。

