



接着剤・両面テープを用いて、既存の壁へパネルを直接貼る工法です。
短工期・低コストで浴室のリフォームが可能です。

断熱 リフォーム
バスミュール・サニタリーゾーンパネル
で簡単改装(抗菌仕様)

バスパネル

断熱リフォーム工法

浴室リフォーム工法

耐震制震

床

基礎

の

気密

断熱

遮熱

透湿

防水

開口

住設

備

換気

システム

換気

器具

材

スハドレ

ル

浴室

水廻り

点検

口

材

易

取

下

地

材

内装

建

材

養生

保

安

外装

建

材

左

官

資

材

乾

式

二

重

床

工

事

床

上

げ

材

そ

の

他

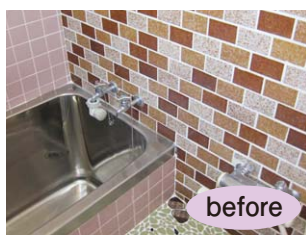


before



after

施工例 バスミュールEW エミルラインホワイト

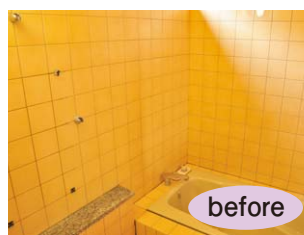


before

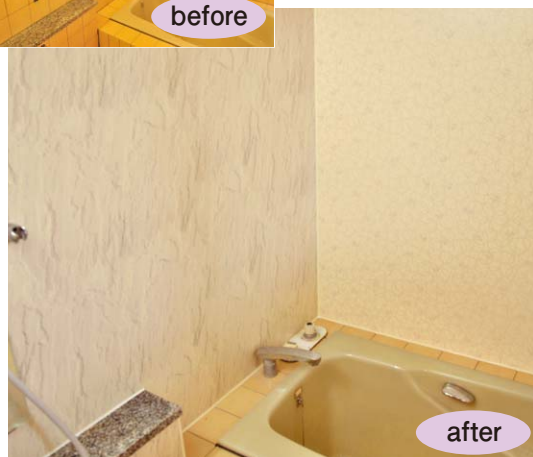


after

施工例 バスミュール FAQ フィオルデベスコアクア



before



after

施工例 左面 アルバレージSB、右面 アルバレージMB



施工説明書