

目地

部材を見せずに、壁紙と壁紙を自然な外観で縁切りする目地部材です。

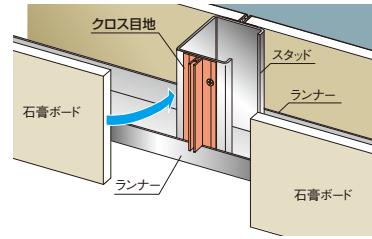
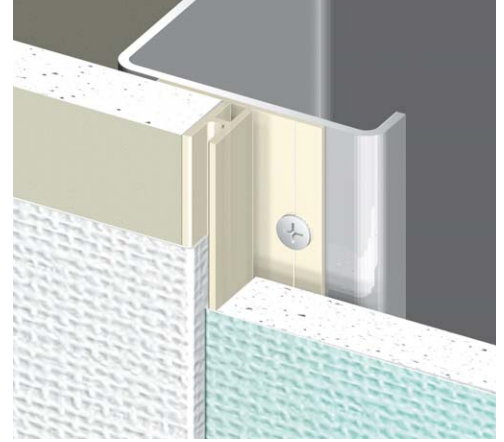
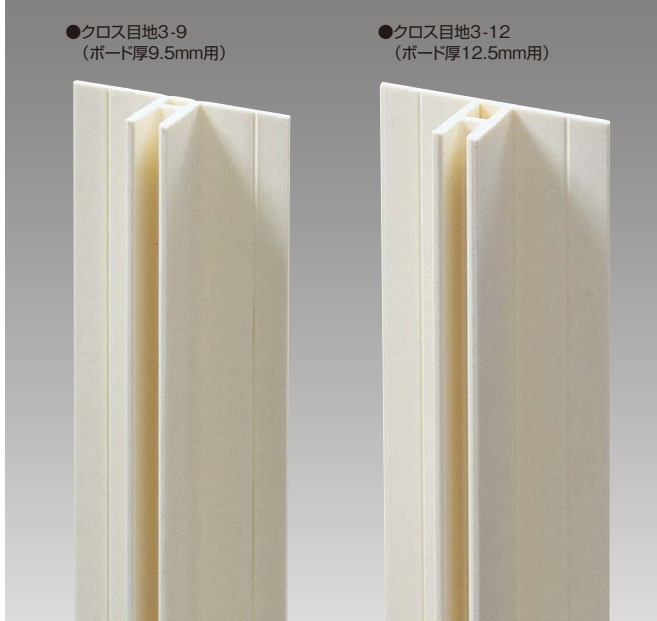
- クロス目地の凹部にクロスを巻き込んで施工することで、目障りなジョイント部材を意識させない自然な壁面同士の縁切ができます。
- この目地を境にクロスを貼り分けることで、壁面デザインの巾を広げイメージの向上が図れます。
- 石膏ボード取付け前に施工する先付けタイプです。

クロス目地 3-9・3-12

■バリエーション

- クロス目地3-9 (ボード厚9.5mm用)

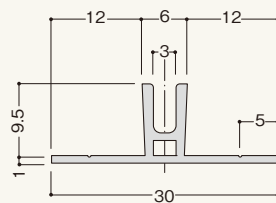
- クロス目地3-12 (ボード厚12.5mm用)



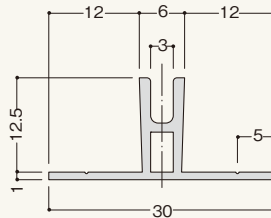
商品詳細

クロス目地 製品図

- クロス目地3-9



- クロス目地3-12



クロス目地 規格

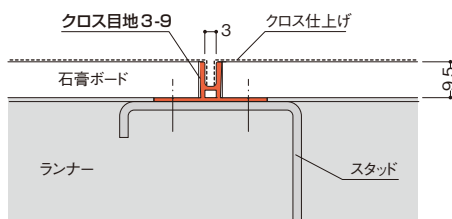
呼称	規格	コード	カラー	単品価格(本)	梱包価格	梱包内容	バラ出荷対応	
クロス目地	3-9	2.8m	CM39 CM312	ミルキー ホワイト	¥770	¥77,000	100本入	○ 1本単位
	3-12				¥795			

ご発注に関する注意事項

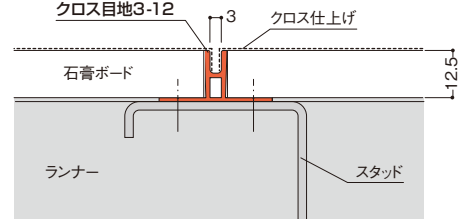
色の付いた商品はバラ出荷対応いたします。ただし、1オーダーに正梱が含まれている場合についても梱包手数料として、¥2,000別途申し受けます。

■参考納まり図

- クロス目地3-9



- クロス目地3-12

材質
PVC