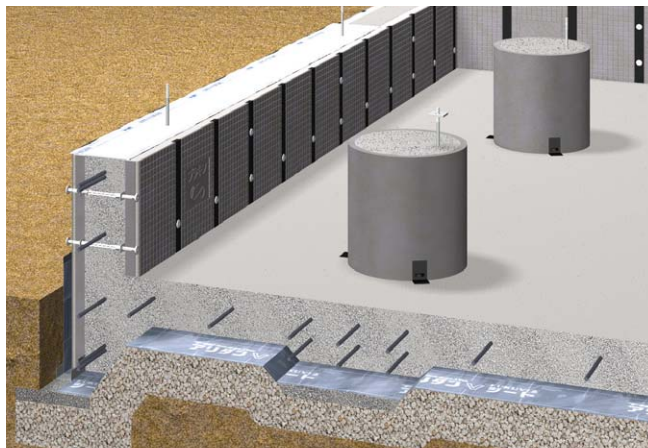


型枠解体の手間が不要だから短工期。
一度の打設で、打ち継ぎのない一体化した基礎仕上げ。



断熱性

通気性

耐震性

優れた施工性と機能性。

「プラキソ・コラムベースシステム(プラキソ型枠工法+コラムベース工法)」は、断熱性・通気性・耐震性など、それぞれの工法の利点を併せ、「床下の空間」に自然の厳しい環境から建物全体を守る機能を持たせた、次世代基準に合った基礎システム工法です。

エアサイクルシステム

プラキソ®・コラムベースシステム

次世代型断熱基礎工法

耐震制震 床基礎のり 気密断熱 透熱透湿防水 開口住設備 換気システム 換気器材 スパンドレル 浴室水回り 点検口枠 昂昂下材 内装建材 養生保安 外装建材 左官資材 乾式・重床 引上り受身 床仕上げ材

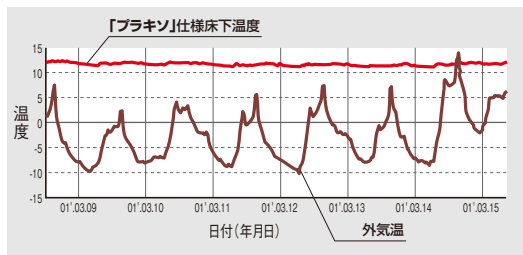
プラキソ部

そのまま「基礎断熱」

型枠をそのまま内外基礎断熱材として活用

優れた断熱性能で安定した温湿環境の床下空間一。

■実測温熱データ(エアサイクル工法)



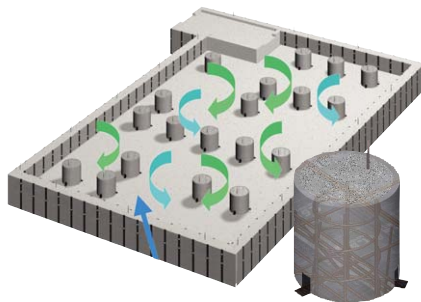
物件概要 / 建築地:長野県諏訪郡富士見町(II地域)

コラムベース部

円柱型である理由

床下点検のしやすさ・維持管理も容易

床下の空気の流れを妨げず、床下を空気が自由に駆け巡り淀みをつくりません。



耐圧版

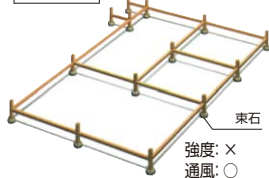
地中梁

通気機能と耐震構造を融合したシステム

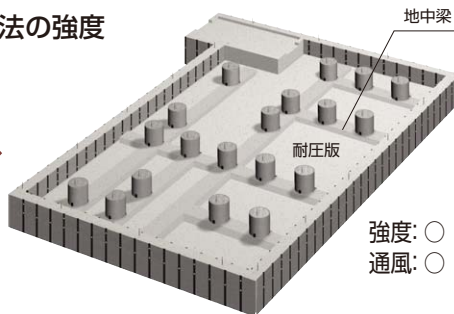
布基礎工法では床下空間内で構造部分にあたる立上がり部を地中側に移動。さらに、耐圧版全体で鉛直荷重を受けるベタ基礎一体構造です。

ベタ基礎工法をベースに、束石工法の通気性と布基礎工法の強度を兼ねた工法です。

束石工法



布基礎・ベタ基礎工法



防蟻

防湿

シロアリ・湿気を2重にシャットアウト!

防蟻・防湿シート(アリダンシート)の採用によりシロアリをシャットアウト周辺環境にやさしい防蟻シートです。(フクビ「防蟻保証」利用可能)
また、コンクリート天端用土台ガードでシロアリの侵入をダブルで防ぎます。



●フランチャイズ加盟店募集のお問い合わせ。

フアビエアサイクルチェーン本部

〒140-0014 東京都品川区大井1丁目23番3号フクビビル
TEL 03-5709-3196(代) FAX 03-5709-3266

フランチャイズ制

●掲載価格には消費税は含まれておりません。 ●商品の色は、印刷と実物の色調とでは多少異なる場合がありますのでご了承ください。
●離島配送の際は別途運賃を申し受けます。対象地域につきましては弊社ホームページまたは最寄りの営業所にご確認ください。