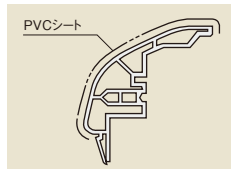
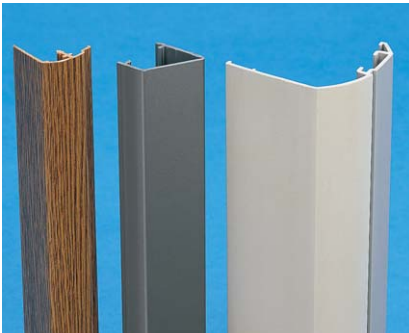


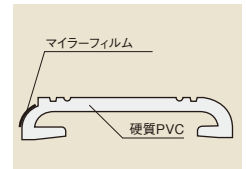
## ラミネイト異形押出成形品



### LX(ラミネックス)

押出成形時に木目シート・エンボスシート・単色シート等を貼り合わせた異形押出成形品です。

■キャビネットのシートと共柄の押出品を使うことにより、キャビネットと同感で立体的仕上がが可能です。



### MX(マイレックス)

硬質PVCをベースにマイラーフィルム(ポリエステルアルミ蒸着フィルム)を貼り合わせた異形押出成形品です。家電・家具の装飾材として最適です。

■金属光沢やヘアライン仕様が低コストでできます。

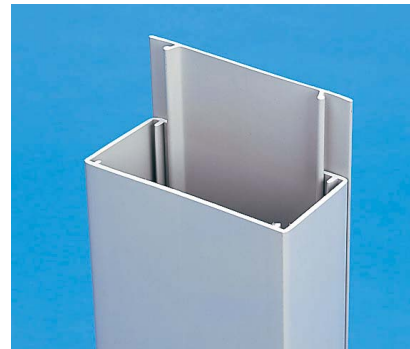
## 汎用エンプラ異形押出成形品



### PC (ポリカーボネート)

最大断面積1000mm<sup>2</sup>まで成形可能です。耐衝撃性に優れた工業部品として使用されています。また2色成形が可能です。

■透明性、耐熱性にも優れています。



### 変性PPO (変性ポリフェニレンオキシド)

ノリル、ザイロンを使った汎用エンプラ異形押出成形品です。

■耐熱性、難燃性、機械的特性、電気的特性、耐熱水性に優れており、主に工業部品として使用されています。

## 特殊エンプラ異形押出成形品



### PEEK(ポリエーテルエーテルケトン)

過酷な環境で使用可能なパイプ材料として異形押出成形にて商品化しております。

■耐熱性、難燃性、耐薬品性に優れています。

### エンプラ

#### 汎用エンプラ

#### 熱可塑型

ナイロン(ナイロン6 ナイロン11 ナイロン66)、ポリアセタール(POM)、ポリカーボネート(PC)、変性ポリフェニレンオキシド(変性PPO)  
ポリブチレンテレフタレート(PBT)、強化ポリエチレンテレフタレート(PET)

#### 熱硬化型

#### 特殊エンプラ

#### 直鎖型

#### 熱可塑型

ポリサルホン(PSO)、ポリエーテルスルホン(PES)  
ポリフェニレンスルフィド(PPS)、ポリアリレート、ポリアミドイミド(PAI)、  
ポリエーテルイミド(PEI)、ポリエーテルエーテルケトン(PEEK)、熱可塑性フッ素樹脂

#### 橋かけ型 (熱硬化型)

#### 非熱可塑型

エンプラ樹脂の場合、熱可塑型であっても、押出グレードのないものがあります。詳しくは、弊社担当営業にお問い合わせください。