



『意匠性と機能性がプラスされた つかう人にやさしい浴室用床シート』

- 転倒衝突時の安全性に優れています
- 濡れた状態でもすべりにくくなっています
- 下地の冷たさを伝えにくいシートです
- 水はけを研究した表面エンボス



Before



After

浴室建材

耐震制震 床基礎の気密断熱 遮熱透湿防水 開口住設備 換気システム 換気器材 スハンドレル 浴室水廻り 点検口枠 易昇下地材 内装建材 養生保安 外装建材 左官資材 乾式二重床 シート受身 床仕上げ材 その他

浴室用床シート
あんからプラス

転倒衝突時の安全性

万が一の転倒時にも衝撃を和らげ、致命的な事故につながるのを防ぎます。

■床の硬さ試験 やわらかい ← G値(衝撃値) → かない

	60	80	100	120	140
柔道場床	●				
カーペット					●
あんから				●	
あんからプラス				●	

※G値(衝撃値)=V(速度)/t(時間)/9.81(重力加速度) (測定:自社測定)

床のすべり

表面の細かいシボ加工により石けん水や水で濡れた状態でもすべりにくい

■床のすべり性試験 すべりやすい ← C.S.R.B → すべりにくい

	0.4	0.6	0.8	1.0	1.2
磁器タイル	●				
あんから				●	
あんからプラス					●

【石けんで濡れた床】

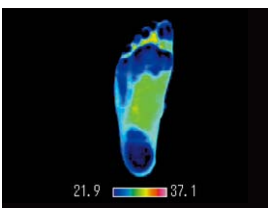
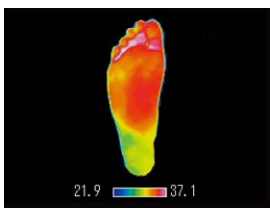
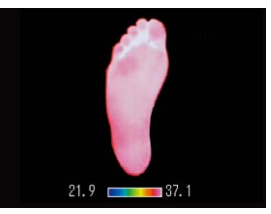
	0.4	0.6	0.8	1.0	1.2
磁器タイル		●			
あんから				●	
あんからプラス					●

【水で濡れた床】 ※浴室の床では C.S.R.B が 0.7 以上で安全と言える (測定:床性能研究会)

接触温感

断熱効果があり、足裏の熱が奪われにくく、冷やっとした感じがありません。

〈接触前〉 〈あんから〉 〈磁器タイル〉 【自社測定】



※磁器タイルの床と磁器タイル下地に施工した床シートを気温5℃、湿度20%の環境下に静置。一定時間経過した床上を素足で10秒間踏んだ直後の足の裏の温度をサーモグラフィーで測定。



施工説明書