

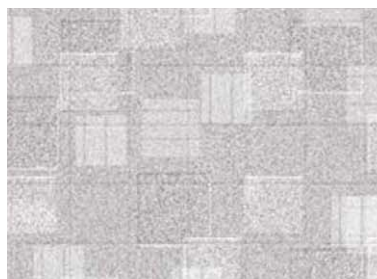
■商品・カラーバリエーション



W ホワイト
(推奨接着剤セット色: **IW** アイスホワイト)



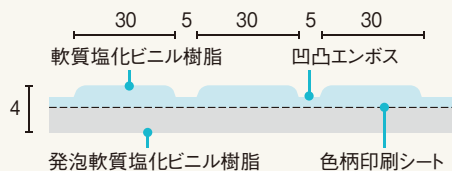
V アイボリー
(推奨接着剤セット色: **RO** ライトオレンジ)



G グレー
(推奨接着剤セット色: **G** グレー)

商品詳細

あんからプラス構成



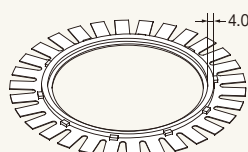
あんからプラス 規格

呼称	規格(mm)	コード	色番	単品価格(枚)
あんからプラス	幅1,800mm×厚4.0mm 長さ1.0~10.0m(0.1m単位)	AKP△△△□ ※下記参照	W V G	¥17,000/m

※AKP△△△□ △△△:長さをご指示ください。 あんから本体は、ご指定の長さにかuttingして出荷します。
 □:カラー記号をご指示ください。 ①午前中の受注にて、翌営業日の出荷となります。
 例)1.5mホワイトの場合 **AKP015W**、10.0mアイボリーの場合 **AKP100V** ②ご発注後の変更・キャンセルなどは受けかねますので、ご了承ください。

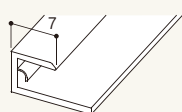
別売部材 あんからプラス別売部材

●床シートの端部処理が容易に行えます。



あんから用目皿ベース

金属目皿(φ105mm)につきましては
現地調達をお願いいたします。



あんからプラス用見切

壁・浴槽面との縁切部材



あんからプラス用小口隠し見切R

排水溝他、シート端部の小口納め



あんからプラス用
小口隠し見切R出隅

あんからプラス別売部材 規格

呼称	規格	コード	色番	単品価格	梱包価格	梱包内容	バラ出荷対応
あんから用目皿ベース	内径106mm	MB	—	¥725	¥7,250	10個入	○1個単位
あんからプラス用見切	L=2,450mm	AKPM□	W	¥880	¥17,600	20本入	○1本単位
あんからプラス用小口隠し見切R	L=2,000mm	AKPKR□	V	¥725	¥14,500	20本入	○1本単位
あんからプラス用小口隠し見切R出隅	15mm×15mm	PKRD□	LG	¥285	¥5,700	20個入	○4個単位
浴室床専用接着剤セット	接着量1セット=1.8㎡分	YYSS□	IW RO G	¥9,900	¥19,800	2セット入	○1セット単位
浴室水廻り用接着剤 フクビボンド	1液変性シリコーン・ エポキシ樹脂系接着剤333ml	YSFB	—	¥2,200	¥44,000	20本入	○1本単位

施設の浴室など広い面積に施工する場合は下記の接着剤をご使用下さい。

■接着剤セットカラーマッチング

本体	接着剤セット(シーリング色)
W ホワイト	IW アイスホワイト
V アイボリー	RO ライトオレンジ
G グレー	G グレー

■大型浴室用推奨接着剤

メーカー名	品名	容量	目安施工可能数量
アイカ工業(株)	EX410(2液エポキシ系)	18kgセット(主剤・硬化剤 各9kg)	約45㎡/セット

■大型浴室用推奨シーム剤

メーカー名	品名	容量	目安施工可能数量
極東産機(株)	コールドシームA(品番:25-7065)	132g	約60m/本

の色の付いた商品はバラ出荷対応いたします。ただし、1オーダーに正梱が含まれている場合についても梱包手数料として、
 ¥2,000別途申し受けます。
 ※コードNo.中の□にはカラー記号をご指定ください。

⚠注意

- このシートは躯体への漏水を防ぐことを目的とするものではありません。
- あんからはタイル下地、FRPに施工可能です。(物件にはコンクリート、モルタル下地可。)
- 下地の乾燥度は施工上もとても重要です。床面の乾燥は施工前に充分に行ってください。
下地の乾燥が不十分の状態ですと床シートの剥がれや浮きの原因となります。
- 施工説明書を参照の上で施工を実施してください。
- 重量物や、車輪のしごきで傷、剥離、膨れ、へこみ跡が発生する可能性があります。
- いすの脚等、ゴム製品と長時間接触することにより、変形の恐れがあります。

耐熱制震 床下基礎の気密断熱 遮熱遮湿防水 開口住設備 換気システム 換気器材 スハンドレル 浴室水廻り 点検口枠 湯温下替 内装建材 養生保安 外装建材 左官資材 乾式二重床工法 床仕上げ材 その他