



接着剤・両面テープを用いて、既存の壁へパネルを直接貼る工法です。
短工期・低コストで浴室のリフォームが可能です。

断熱 リフォーム
バスミュール・サニタリーゾーンパネル
で簡単改装(抗菌仕様)

バスパネル

断熱リフォーム工法

浴室リフォーム工法

耐震制震

床基礎

遮音

断熱

遮熱

透湿防水

開口

住設

換気

システム

換気

器具

スライド

レール

浴室

水廻り

点検

口枠

易

取

下

地

材

内

装

建

材

養

生

保

安

外

装

建

材

左

官

資

材

乾

式

二

重

床

工

事

業

床

仕

上

げ

材

そ

の

他

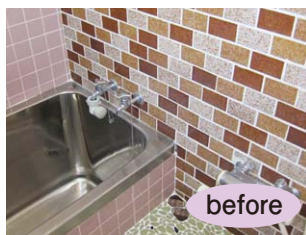


before



after

施工例 バスミュールEW エミルラインホワイト

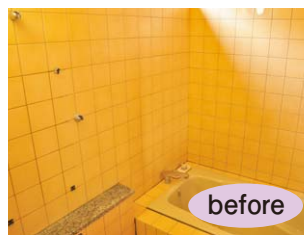


before

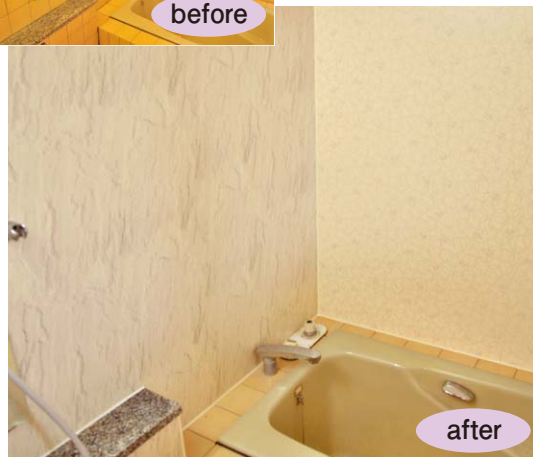


after

施工例 バスミュール FAQ フィオルデベスコアクア



before



after

施工例 左面 アルバレージ[SB]、右面 アルバレージ[MB]



施工説明書