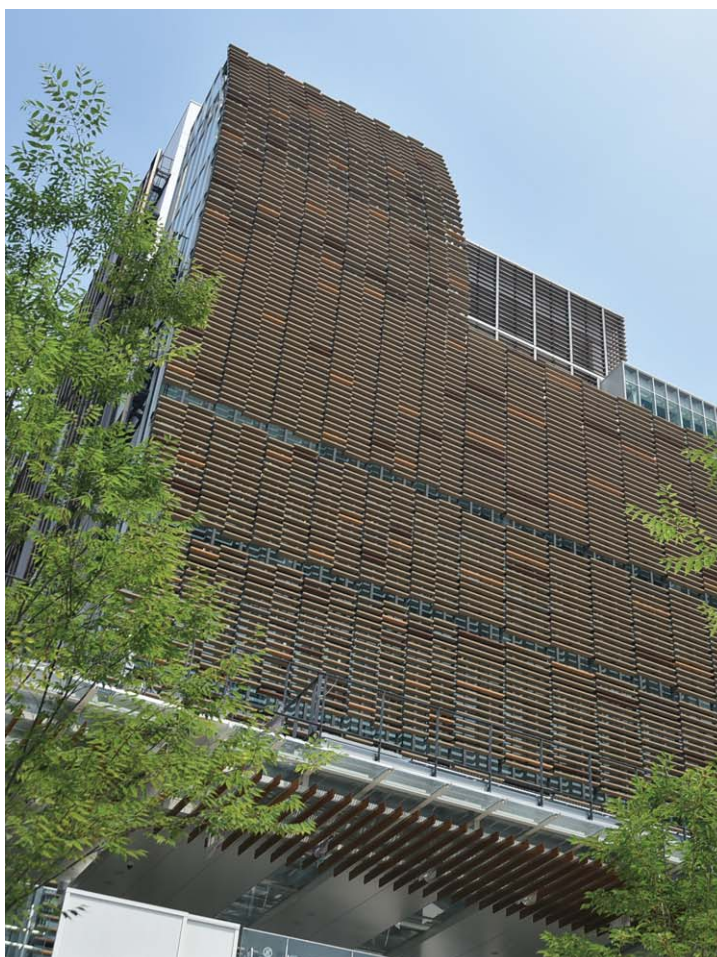




星野リゾート界鬼怒川 栃木県日光市 2015年(ルーバー JF3050CN [DB])



みなとパーク芝浦 東京都港区 2014年(ルーバー JF50N10CA [LB][DB][RB])

プラスッドルーバーの特長

① 高剛性ルーバー。

スチレン系プラスチックの高剛性という特長を生かし、4mの長尺を標準長さとしています。そのため、最大1,500mmの支持スパンが可能です。

※支持スパンは条件により変わります。

② 反りが起こりにくい。

経時での反りが起こりにくいので、背面からのみで固定できます。そのため、固定金具が前面から見えず、すっきりとしたスタイリッシュな外観が得られます。

③ 吸水割れしにくい。

プラスッドに使用しているABS樹脂は木材との相溶性が高く、木粉との化学的接着強度が高いため吸水割れしにくくなっています。