

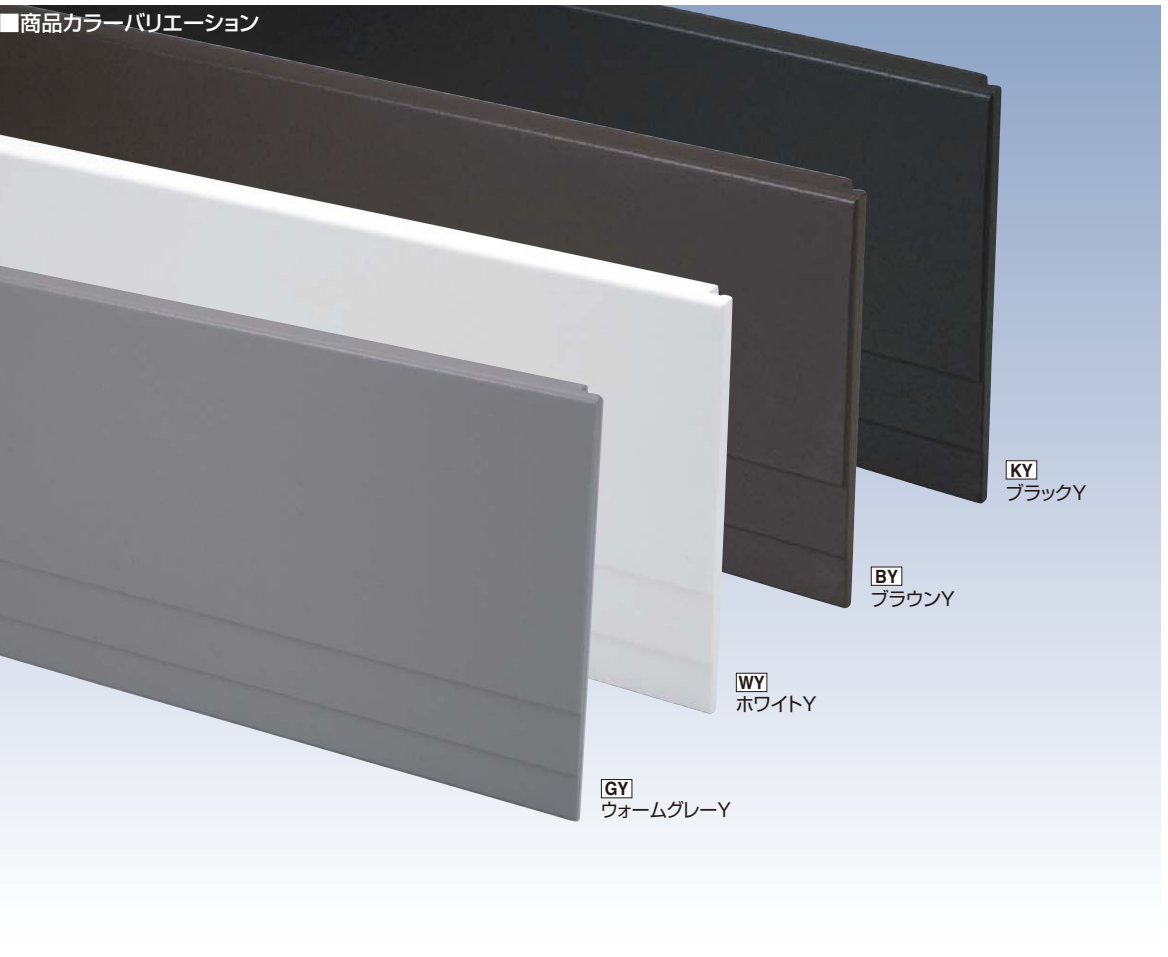
破風板LHに超高耐候「長持ちコート」仕様が登場!

- 無機系塗装により、色あせ・チョーキングしにくくなります。
- メンテナンスサイクルが長くなるため、施主負担を軽減できます。
- 「シーリングレス工法」で施工手間の軽減、現場ゴミの削減、施主負担となるメンテナンスの軽減が可能です。

破風板LH



セミックス破風板LH



■商品カラーバリエーション

KY
ブラックY

BY
ブラウンY

WY
ホワイトY

GY
ウォームグレーY

窯業系不燃性
外装材

窯業系不燃外装飾材

セミックス®

破風板LH

耐震制震 床基礎の気密断熱 透熱透湿防水 開口住設備 換気システム 換気器具材 スハドレル 浴室水廻り 点検口枠 易昇下地材 内装建材 養生保安 外装建材 左官資材 乾式二重床 システム瓦 床仕上げ材 その他

火災安全
住宅性能表示制度



不燃
不燃認定番号
NM-3744

材質

繊維混入セメント
けい酸カルシウム板



施工説明書