

オーソドックスな水切から専用水切まで材質・色・機能で選べます。

床下基礎廻り

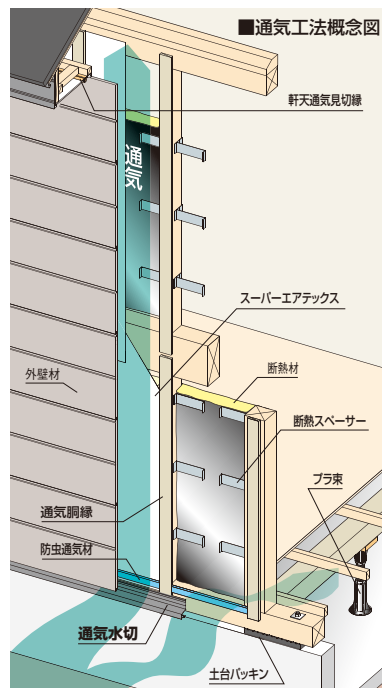
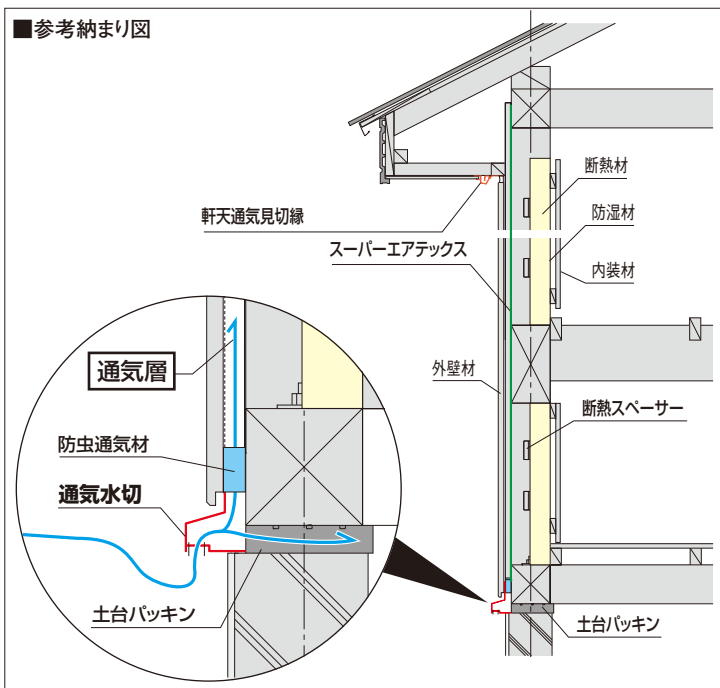


水切

床下換気工法用部材

水切 (通気水切・アルミ水切・鋼板水切)

耐震制震 床基礎廻り 気密断熱 透熱透湿防水 開口住設設備 換気システム 換気器材 スパンドレル 浴室水廻り 点検口枠 弱吊下地材 内装建材 養生保安 外装建材 左官資材 乾式二重床 シート受身 床仕上げ材 その他



注意

- 基礎モルタルを塗る際には、通気孔をふさがないようにご注意ください。通気能力が発揮できなくなります。
- 製品に乗るなど、不当な負荷を与えないでください。変形破損の原因となります。
- 切断面だけがをしないようご注意ください。
- 土台パッキン工法以外で使用する際は、弊社までご相談ください。
- 防腐・防蟻剤(主に銅系の薬剤)を使用した木材や合板は、めっき鋼板や塗装鋼板の耐食性に影響をおよぼしますので、防腐・防蟻処理を含む木材との接触は避けてください。

施工手順 (防鼠材使用の場合)

参考納まり図

工法別	モルタル外壁	サイディング外壁	枠組壁工法
水切 + 防鼠材			
防鼠付水切			
通気水切 モルタル外壁用			

アルミ水切施工概略図

ジョイント部材を裏面に差し込む

鋼板水切施工概略図

材質
アルミニウム
アルミ水切
ガルバリウム鋼板
鋼板水切